

carl*von*ossietzky//gymnasium

Herzlich willkommen



Informationen zur Studienstufe

APO -AH §

Ausbildungs- und Prüfungsordnung

zum Erwerb der allgemeinen
Hochschulreife (APO-AH)


Hamburg

Aufgabenfelder

Sprachlich-literarisch- künstlerisches Aufgabenfeld

*Deutsch / Fremdsprachen
Kunst / Musik / Theater*

Gesellschaftswissenschaftliches Aufgabenfeld

*PGW / Geo / Ges
Philo / Reli / Psychologie*

Sport

Mathematisch- naturwissenschaftlich- technisches Aufgabenfeld

*Mathematik
Bio / Che / Phy / Informatik*

Struktur der Oberstufe

Kernfächer (6 Doppelstunden)
Mathematik / Deutsch / Fremdsprache

Profil (5-7 Doppelstunden)

Wahl(pflicht)fächer (4-6 Doppelstunden)

Profile

*Leben gestalten,
Verantw. übern.*

PGW PF (2)
Biologie (2)
Seminar (1)

Leben in einer Welt

Geografie PF (2)
Biologie (2)
Seminar (1)

*Werkstatt Kultur –
Identität d. Mod.*

Kunst PF (2)
Geschichte (PF) (2)
Seminar (1)

Natur und Mensch

Biologie PF (2)
Chemie (1)
Philosophie (1)
Seminar (1)

Natur und Technik

Physik PF (2)
Chemie (1)
Philosophie (1)
Seminar (1)

*Sport und
Gesundheit*

Sport PF (3)
Biologie PF (2)
Seminar (1)

*Crossing Borders
(bilingual)*

Geschichte* PF (2)
Geographie (1)
Theater* (1)
Seminar (1)
* auf englisch

Wahl des Profils und der anderen Fächer



Wahl des Profils und der anderen Fächer

In jedem der 4 Semester müssen 17 Doppelstunden belegt werden.

<i>Kernfächer</i> <i>davon 2 Fächer erhöht</i>	<i>Profil</i>	<i>Sport</i>
Mathe(2) Deutsch(2) Eng/Frz/Span/Lat (2)	alle Fächer des Profils	pro Semester ein Sportkurs

Wahl des Profils und der anderen Fächer

Sofern noch nicht durch die Fächer im Profil erfüllt, müssen in den Aufgabenfeldern noch folgende Belegauflagen erfüllt werden:

1 DoSt.

**Sprachlich-literarisch-
künstlerisches
Aufgabenfeld**

1 DoSt.

**Kunst oder Musik oder
Theater**

3 DoSt.

**Gesellschaftswissenschaftl.
Aufgabenfeld**

1 DoSt.

**Philosophie oder Religion
und**

**2 DoSt. der Fächer
PGW/Ges/Geo/Psycho**

2 DoSt.

**Mathematisch - naturwiss.-
technisches
Aufgabenfeld**

2 DoSt. Biologie

oder

jeweils 1DoSt.

**Physik und Chemie
Physik und Informatik
Chemie und Informatik**

Besondere Fächer

Cambridge Certificate in Advanced English (C1)

(Verrechnung mit Englisch)

Sporttheorie (Verrechnung mit Sport) – Voraussetzung für Abipr.

Schülerzeitung (Verrechnung mit Deutsch)

Schulpartnerschaft / Demokratisch Handeln (Verrechnung mit ...)

musikpraktische Kurse (Instrument Voraussetzung)

Chor / Orchester / Bigband / RockPop-Workshop

Schulgestaltung (als regulärer Kunstkurs)

Legenden und Gerüchte

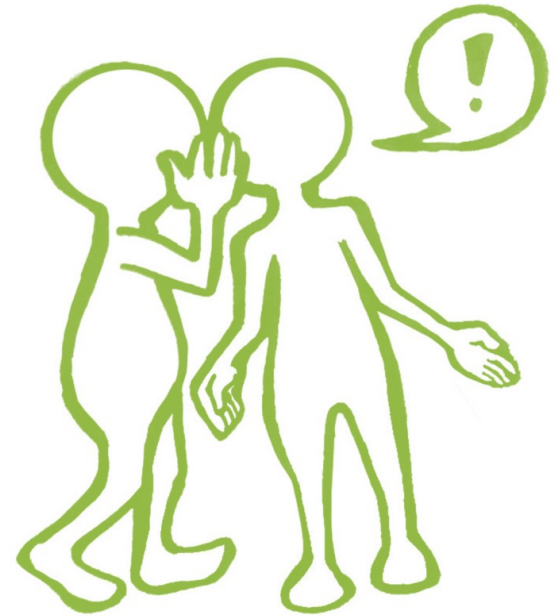
Belegen - Einbringen - Prüfen

Wer das Kunstprofil (oder Sportprofil) belegt muss Mathe auf erhöhtem Niveau ...

Das leichteste Profil ist das Sport-Profil!

Ich geh doch nicht als einziges Mädchen zu den Physikern!

Bili ist nur was für Schüler mit Auslandserfahrung!



Wahl der Prüfungsfächer



Wahl der Prüfungsfächer

- drei schriftliche Prüfungen (davon mind. zwei Fächer eA)
- eine mündliche Prüfung
- profilgebendes Fach und (mind.) zwei Kernfächer
- alle drei Aufgabenfelder müssen vertreten sein!!!

Kernfach eA

***Kernfach
eA oder gA***

***profilgebendes
Fach***

***„frei“
wählbares Fach***

Wahl der Prüfungsfächer

eine mögliche Wahl im PGW-Profil

Kernfach eA:

z.B. Englisch

Kernfach:

z.B. Deutsch

Profilgebendes

Fach: PGW

„frei“ wählbares

Fach: z.B. Bio

Wahl der Prüfungsfächer

eine mögliche Wahl im Kunst-/Geschichts-Profil

Kernfach eA:

z.B. Deutsch

Kernfach:

~~z.B. Englisch~~
Mathematik

Profilgebendes

Fach: ~~Geschichte~~
Geschichte

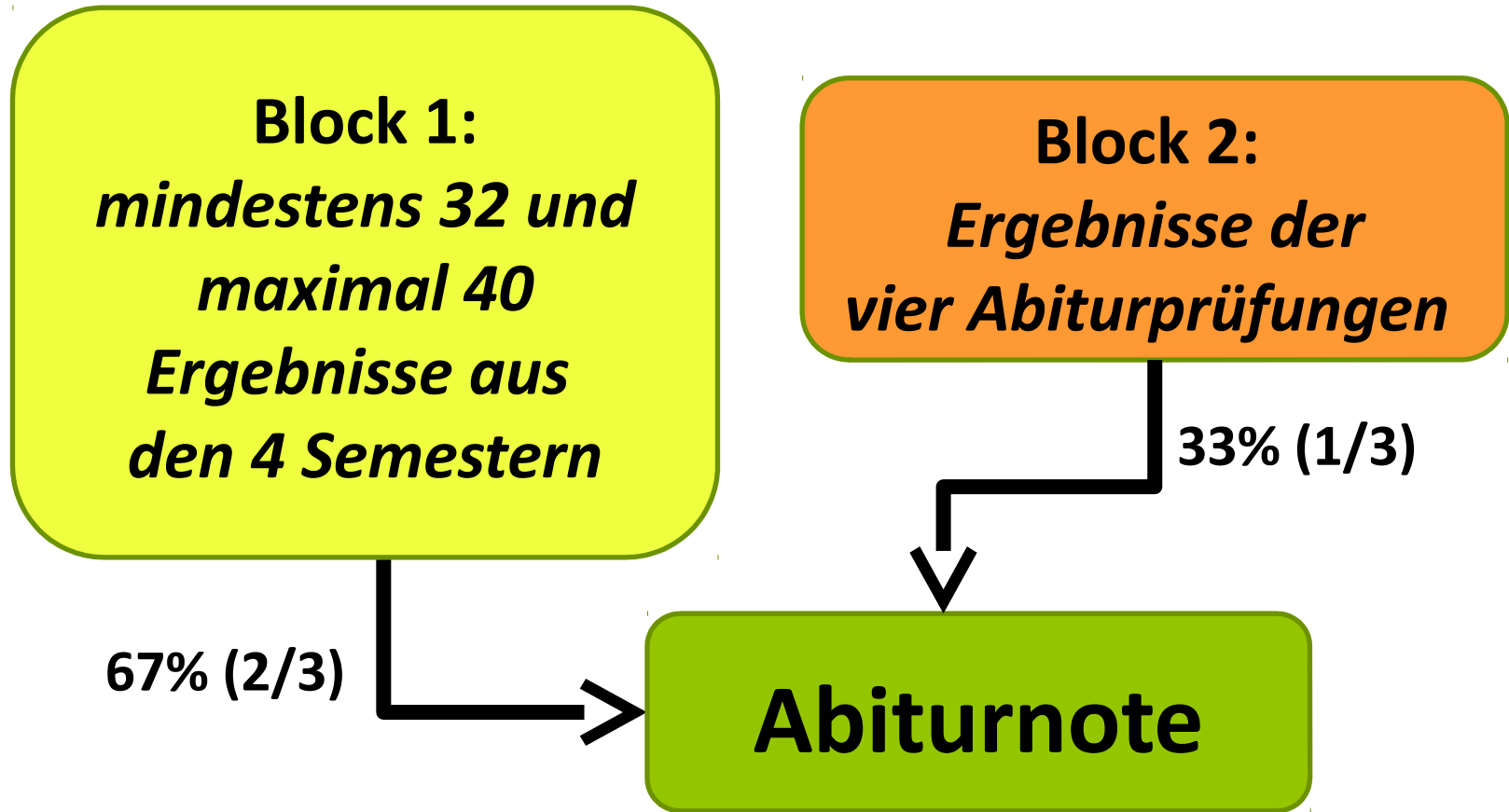
„frei“ wählbares

Fach: ~~Psychologie~~
Biologie

Berechnung der Abinote



Berechnung der Abinote



Wahlbogen für die Profiloberstufe

Carl-von-Ossietzky-Gymnasium - Schuljahr 2019/2020 und 2020/2021



Name, Vorname _____

KlassenlehrerIn
(oder letzte Schule) _____

Telefonnummer _____

E-Mail _____

Profilname (A)	Leben gestalten, Verantwortung übernehmen		Leben in einer Welt		Werkstatt Kultur – Identität in der Moderne		Natur und Mensch		Natur und Technik		Sport und Gesundheit		Crossing Borders (bilingual)	
		1. Wahl		1. Wahl		1. Wahl		1. Wahl		1. Wahl		1. Wahl		1. Wahl
	2. Wahl		2. Wahl		2. Wahl		2. Wahl		2. Wahl		2. Wahl		2. Wahl	

Bitte die Kernfächer, die auf erhöhtem Anforderungsniveau gewählt werden, farbig markieren !!!

Kernfächer (B)	Deutsch		Deutsch		Deutsch		Deutsch		Deutsch		Deutsch		Deutsch	
		2		2		2		2		2		2		2
	Englisch (2)		Englisch (2)		Englisch (2)		Englisch (2)		Englisch (2)		Englisch (2)		Englisch (2)	
	Französisch (2)		Französisch (2)		Französisch (2)		Französisch (2)		Französisch (2)		Französisch (2)		Französisch (2)	
	Latein (2)		Latein (2)		Latein (2)		Latein (2)		Latein (2)		Latein (2)		Latein (2)	
	Spanisch (2)		Spanisch (2)		Spanisch (2)		Spanisch (2)		Spanisch (2)		Spanisch (2)		Spanisch (2)	
	Mathematik	2	Mathematik	2	Mathematik	2	Mathematik	2	Mathematik	2	Mathematik	2	Mathematik	2

Profile (C)	PGW-eA		Geografie-eA		Kunst-eA		Biologie-eA		Physik-eA		Sport-eA		History-eA (engl.)	
		2		2		2		2		2		3		2
	Biologie	2	Biologie	2	Geschichte-eA	2	Chemie	1	Chemie	1	Biologie-eA	2	Geographie	1
	Seminar	1	Seminar	1	Seminar	1	Philosophie	1	Philosophie	1	Seminar	1	Theater (engl.)	1
							Seminar	1	Seminar	1			Seminar	1

Wahlpflichtfächer (D)	Kunst (1)* ¹		Kunst (1)* ¹		Kunst (1)* ¹		Kunst (1)* ¹		Kunst (1)* ¹		Kunst (1)* ¹		Kunst (1)* ¹	
	Kunst SG (1)* ¹		Kunst SG (1)* ¹		Kunst SG (1)* ¹		Kunst SG (1)* ¹		Kunst SG (1)* ¹		Kunst SG (1)* ¹		Kunst SG (1)* ¹	
	Musik (1)		Musik (1)		Musik (1)		Musik (1)		Musik (1)		Musik (1)		Musik (1)	
	Theater (1)		Theater (1)		Theater (1)		Theater (1)		Theater (1)		Theater (1)		Theater (1)	
	mind. 1 DoStd. !		mind. 1 DoStd. !		Belegauflage erfüllt		mind. 1 DoStd. !		mind. 1 DoStd. !		mind. 1 DoStd. !		Belegauflage erfüllt	

Wahlpflichtfächer (D)	PGW (1)		PGW (1)		PGW (1)		PGW (1)		PGW (1)		PGW (1)		PGW (1)	
	Geschichte (1)		Geschichte (1)		Geschichte (1)		Geschichte (1)		Geschichte (1)		Geschichte (1)		Geschichte (1)	
	Geografie (1)		Geografie (1)		Geografie (1)		Geografie (1)		Geografie (1)		Geografie (1)		Geografie (1)	
	Psychologie (1)		Psychologie (1)		Psychologie (1)		Psychologie (1)		Psychologie (1)		Psychologie (1)		Psychologie (1)	
	Belegauflage erfüllt		Belegauflage erfüllt		Belegauflage erfüllt		mind. 2 DoStd. !		mind. 2 DoStd. !		mind. 2 DoStd. !		Belegauflage erfüllt	

Wahlpflichtfächer (D)	Philosophie (1)		Philosophie (1)		Philosophie (1)		Religion (1)		Religion (1)		Philosophie (1)		Philosophie (1)	
	Religion (1)		Religion (1)		Religion (1)		Religion (1)		Religion (1)		Religion (1)		Religion (1)	
	mind. 1 DoStd. !		mind. 1 DoStd. !		mind. 1 DoStd. !		Belegauflage erfüllt		Belegauflage erfüllt		mind. 1 DoStd. !		mind. 1 DoStd. !	

Wahlpflichtfächer (D)	Chemie (1)		Chemie (1)		Biologie (2)		Biologie (2)		Chemie (1)		Biologie (2)		Chemie (1)	
	Physik (1)		Physik (1)		Physik (1)		Physik (1)		Physik (1)		Physik (1)		Physik (1)	
	Informatik (1)		Informatik (1)		Informatik (1)		Informatik (1)		Informatik (1)		Informatik (1)		Informatik (1)	
	Belegauflage erfüllt		Belegauflage erfüllt		mind. 2 DoStd. !		Belegauflage erfüllt		Belegauflage erfüllt		Belegauflage erfüllt		mind. 2 DoStd. !	

Legende: profilgebende Fächer sind mit (eA) gekennzeichnet / Die in Klammern angegebene Zahl gibt jeweils die Stundenzahl des Faches an.

bitte wenden !

*¹ Es kann entweder Kunst oder Kunst SG (Kurs mit dem Hauptthema "Schulgestaltung") gewählt werden.

Sport	1	Sport	1	Sport	1	Sport	1	Sport	1			Sport	1	
Bitte 4 (!) verschiedene Sportarten auswählen (ankreuzen) und die beiden Erstwahlen farbig markieren !!!														
Sport (E)	Badminton		Badminton		Badminton		Badminton		Badminton				Badminton	
	Basketball		Basketball		Basketball		Basketball		Basketball				Basketball	
	Fußball		Fußball		Fußball		Fußball		Fußball				Fußball	
	Handball		Handball		Handball		Handball		Handball				Handball	
	Hockey		Hockey		Hockey		Hockey		Hockey				Hockey	
	Volleyball		Volleyball		Volleyball		Volleyball		Volleyball				Volleyball	
	Jazztanz		Jazztanz		Jazztanz		Jazztanz		Jazztanz				Jazztanz	
	Leichtathletik		Leichtathletik		Leichtathletik		Leichtathletik		Leichtathletik				Leichtathletik	
	Turnen		Turnen		Turnen		Turnen		Turnen				Turnen	
	Rudern		Rudern		Rudern		Rudern		Rudern				Rudern	

Wahlfächer (F)	Französisch (1/2)		Französisch (1/2)		Französisch (1/2)		Französisch (1/2)		Französisch (1/2)		Französisch (1/2)		Französisch (1/2)	
	Latein (1/2)		Latein (1/2)		Latein (1/2)		Latein (1/2)		Latein (1/2)		Latein (1/2)		Latein (1/2)	
	Spanisch (1/2)		Spanisch (1/2)		Spanisch (1/2)		Spanisch (1/2)		Spanisch (1/2)		Spanisch (1/2)		Spanisch (1/2)	
	Cambridge C. (1)		Cambridge C. (1)		Cambridge C. (1)		Cambridge C. (1)		Cambridge C. (1)		Cambridge C. (1)		Cambridge C. (1)	
	Dem. Handeln (1)		Dem. Handeln (1)		Dem. Handeln (1)		Dem. Handeln (1)		Dem. Handeln (1)		Dem. Handeln (1)		Dem. Handeln (1)	
	Journalistik (1)		Journalistik (1)		Journalistik (1)		Journalistik (1)		Journalistik (1)		Journalistik (1)		Journalistik (1)	
	Schulpartnersch.(1)		Schulpartnersch.(1)		Schulpartnersch.(1)		Schulpartnersch.(1)		Schulpartnersch.(1)		Schulpartnersch.(1)		Schulpartnersch.(1)	
	Sporttheorie (1)		Sporttheorie (1)		Sporttheorie (1)		Sporttheorie (1)		Sporttheorie (1)		Sporttheorie (1)		Sporttheorie (1)	
	Chor (1)* ²		Chor (1)* ²		Chor (1)* ²		Chor (1)* ²		Chor (1)* ²		Chor (1)* ²		Chor (1)* ²	
	Orchester (1)* ²		Orchester (1)* ²		Orchester (1)* ²		Orchester (1)* ²		Orchester (1)* ²		Orchester (1)* ²		Orchester (1)* ²	
	Bigband (1)* ²		Bigband (1)* ²		Bigband (1)* ²		Bigband (1)* ²		Bigband (1)* ²		Bigband (1)* ²		Bigband (1)* ²	
	RP-Workshop(1)* ²		RP-Workshop(1)* ²		RP-Workshop(1)* ²		RP-Workshop(1)* ²		RP-Workshop(1)* ²		RP-Workshop(1)* ²		RP-Workshop(1)* ²	

DoStd. (G)	es fehlen noch 3 DoStd. !	es fehlen noch 3 DoStd. !	es fehlen noch 2 DoStd. !	es fehlen noch 2 DoStd. !	es fehlen noch 2 DoStd. !	es fehlt noch 1 DoStd. !	es fehlen noch 2 DoStd. !
	Summe	Summe	Summe	Summe	Summe	Summe	Summe
	muss 17 DoStd. betragen	muss 17 DoStd. betragen	muss 17 DoStd. betragen	muss 17 DoStd. betragen	muss 17 DoStd. betragen	muss 17 DoStd. betragen	muss 17 DoStd. betragen

(H)	Alternativwahl für	Journalistik	*3
	Alternativwahl für	Schulpartnerschaft	*3
	Alternativwahl für	Demokratisch Handeln	*3

*² Es ist maximal 1 DoStd. aus dem musikpraktischen Bereich (Chor/Orchester/Bigband/Rock-Pop-Workshop) auf die 17 Pflichtdoppelstunden anrechenbar.
 *³ Als Alternativwahl kann keiner der Kurse: Journalistik, Schulpartnerschaft oder Demokratisch Handeln gewählt werden.

Hamburg, _____ Datum _____ Unterschrift d. Schülerin / Schülers _____ Unterschrift d. Erziehungsberechtigten _____

Der Wahlbogen ist bis spätestens bis zum Donnerstag, den 28.02.2019 im Schulbüro abzugeben. Im Krankheitsfall ist der Wahlbogen an die Schule zu schicken oder an folgende E-Mail-Adresse zu senden: frank.moebius@bsb.hamburg.de

Ausfüllen des Wahlbogens

am
Beispiel:
Erstwahl
PGW

Profilname (A)	Leben gestalten, Verantwortung übernehmen	
	1. Wahl	X
	2. Wahl	
Kernfächer (B)		
	Deutsch	2
	Englisch (2)	
	Französisch (2)	
	Latein (2)	
	Spanisch (2)	2
Mathematik	2	
Profile (C)	PGW-eA	2
	Biologie	2
	Seminar	1

Wahlpflichtfächer (D)	Kunst (1) ^{*1}	1
	Kunst SG (1) ^{*1}	
	Musik (1)	
	Theater (1)	
	<i>mind. 1 DoStd. !</i>	
	Geschichte (1)	
	Geografie (1)	
	Psychologie (1)	
	<i>Belegauflage erfüllt</i>	
	Philosophie (1)	
	Religion (1)	1
	<i>mind. 1 DoStd. !</i>	
Chemie (1)		
Physik (1)		
Informatik (1)		
<i>Belegauflage erfüllt</i>		

Ausfüllen des Wahlbogens

am
Beispiel:
Erstwahl
PGW

Sport (E)	Sport	1
	<i>Bitte 4 (!)</i>	
	Badminton	✗
	Basketball	
	Fußball	✗
	Handball	
	Hockey	✗
	Volleyball	
	Jazztanz	✗
	Leichtathletik	
	Turnen	
	Rudern	

Wahlfächer (F)	Französisch (1/2)	
	Latein (1/2)	
	Spanisch (1/2)	
	Cambridge C. (1)	1
	Dem. Handeln (1)	
	Journalistik (1)	
	Schulpartnersch.(1)	
	Sporttheorie (1)	
	Chor (1) ^{*2}	1
	Orchester (1) ^{*2}	
	Bigband (1) ^{*2}	
RP-Workshop(1) ^{*2}		

DoStd. (G)	<i>es fehlen noch 3 DoStd. !</i>	
	Summe	16
	<i>muss 17 DoStd. betragen</i>	

Ausfüllen des Wahlbogens

am
Beispiel:
Erstwahl
PGW

Profilname (A)	Leben gestalten, Verantwortung übernehmen	
	1. Wahl	X
	2. Wahl	

Kernfächer (B)		
	Deutsch	2
	Englisch (2)	
	Französisch (2)	
	Latein (2)	
	Spanisch (2)	2
Mathematik	2	

Profile (C)	PGW-eA	2
	Biologie	2
	Seminar	1

Wahlpflichtfächer (D)	Kunst (1) ^{*1}	1
	Kunst SG (1) ^{*1}	
	Musik (1)	
	Theater (1)	
	<i>mind. 1 DoStd. !</i>	
	Geschichte (1)	
	Geografie (1)	
	Psychologie (1)	F X
	<i>Belegauflage erfüllt</i>	
	Philosophie (1)	
	Religion (1)	1
<i>mind. 1 DoStd. !</i>		
Chemie (1)		
Physik (1)		
Informatik (1)		
<i>Belegauflage erfüllt</i>		

Wie geht es weiter?



Wie geht es weiter?

- bis 28.02.2019

**Abgabe des Oberstufenwahlbogens im
Schulbüro**

**- bis Ende März Einteilung der Profile
(Kriterien?)**

Profilvorstellungen

19:30/20:00/20:30 Uhr

- F24** PGW-Profil: Leben gestalten, ...“
- F13** Geographie-Profil: „Leben in einer Welt“
- F17** Kunst- / Geschichts-Profil:
„Werkstatt Kultur - Identität der Moderne“
- F29** Biologie-Profil: „Natur und Mensch“
- F26** Physik-Profil: „Natur und Technik“
- F27** Sport-Profil: „Sport und Gesundheit“
- F16** Bili-Geschichts-Profil: „Crossing Borders“